



DESAFÍO NATURNOVA

1º e 2º ESO

Nome: _____

SALA 1 - O UNIVERSO

1. Escribe cun número **a posición** dos planetas do Sistema Solar con respecto ao Sol e **emparéllaos** cunha característica:

Posición

- 5 XÚPITER
 — SATURNO
 — VENUS
 — NEPTUNO
 — MARTE
 — MERCURIO
 — TERRA
 — URANO

- Rota en sentido inverso ao do resto de planetas nel chove ácido sulfúrico.
- Nel cumprirías un ano cando na Terra cumprises trinta.
- Ao seu redor xiran varios satélites e é o planeta co maior diámetro do Sistema Solar.
- Un día neste planeta equivale a 176 días no noso.
- É un dos planetas máis fríos con 200°C baixo cero na superficie.
- A súa atmosfera non o protexe dos raios ultravioleta, aínda así é moi posible que albergara vida no pasado.
- Posúe un ambiente estable que permite o desenvolvemento de sistemas biolóxicos; ademais ten unha bonita cor azul. Digamos que xa o coñeces bastante ben.
- Pola súa atmosfera discorren ventos de máis de 1000 km/h.

2. Baseándote na información de ordenadores e carteis, **completa as seguintes frases**:

“Hai uns 15.000 millóns de anos , o espazo, o tempo e a enerxía creáronse no cataclismo chamado _____ o Big Bang.”

“Gran parte dos asteroides presentes no Sistema Solar atópanse concentrados no Cinto de Asteroides situado entre _____ e _____.”

“Os _____ son pequenos fragmentos de xeo e rocha con órbitas alongadas ao redor do Sol. Os seus materiais sublímanse ao achegarse á nosa estrela formando unha brillante cola detrás deles.”

SALA 2 – O NOSO PLANETA

3. Dirixete ao cartel de **Alimentos Vivos** ao carón da entrada da sala e fíxate nos catro animais representados nos botóns situados máis á esquerda.



Miñoca
Lumbricidae sp.



Rula turca
*Streptopelia
decaocto*



Paporroibo
*Erithacus
rubecula*



Saltón
Caelifera sp.

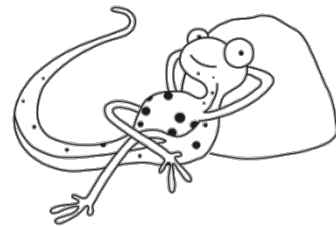
Cal destes animais pode comer unha araña e unha eiruga e ser comido pola aguia?

Nome común

Nome científico

4. Atopa cinco tipos de rochas de Galicia na sopa de letras:

D	U	S	B	F	W	D	C	G	C
D	G	T	H	C	G	W	O	Ñ	A
L	O	U	S	A	R	A	E	D	L
S	G	F	H	G	A	T	D	J	C
D	N	F	R	P	N	B	G	H	A
A	E	P	U	X	I	S	T	O	R
P	I	T	U	O	T	C	X	I	I
K	S	H	R	A	O	Z	R	X	A



SALA 3 – O SER HUMANO E O SEU MEDIO

5. Neste texto do cartel **Contaminación Acústica** coláronsenos 4 erros. Atópaos, risca a errata e corríxela escribindo debaixo do texto orixinal:

“O ruído é un conxunto de sons moi agradables. A calidade do son que nos amola con máis frecuencia é a intensidade. Esta mídese en quilos (kg).

Un murmuro ten aproximadamente unha intensidade de 25dB, unha conversa normal 50 dB; e 75dB o despegue dun avión a 25 m.

Os trastornos na audición comezan a partir dos 80 dB, unha intensidade similar á unha rúa ruidosa. A partir dos 120 dB, o ruído tórnase relaxante e harmonioso. Este é o caso dun concerto de rock en vivo presenciado a curta distancia dos altosfalantes.”